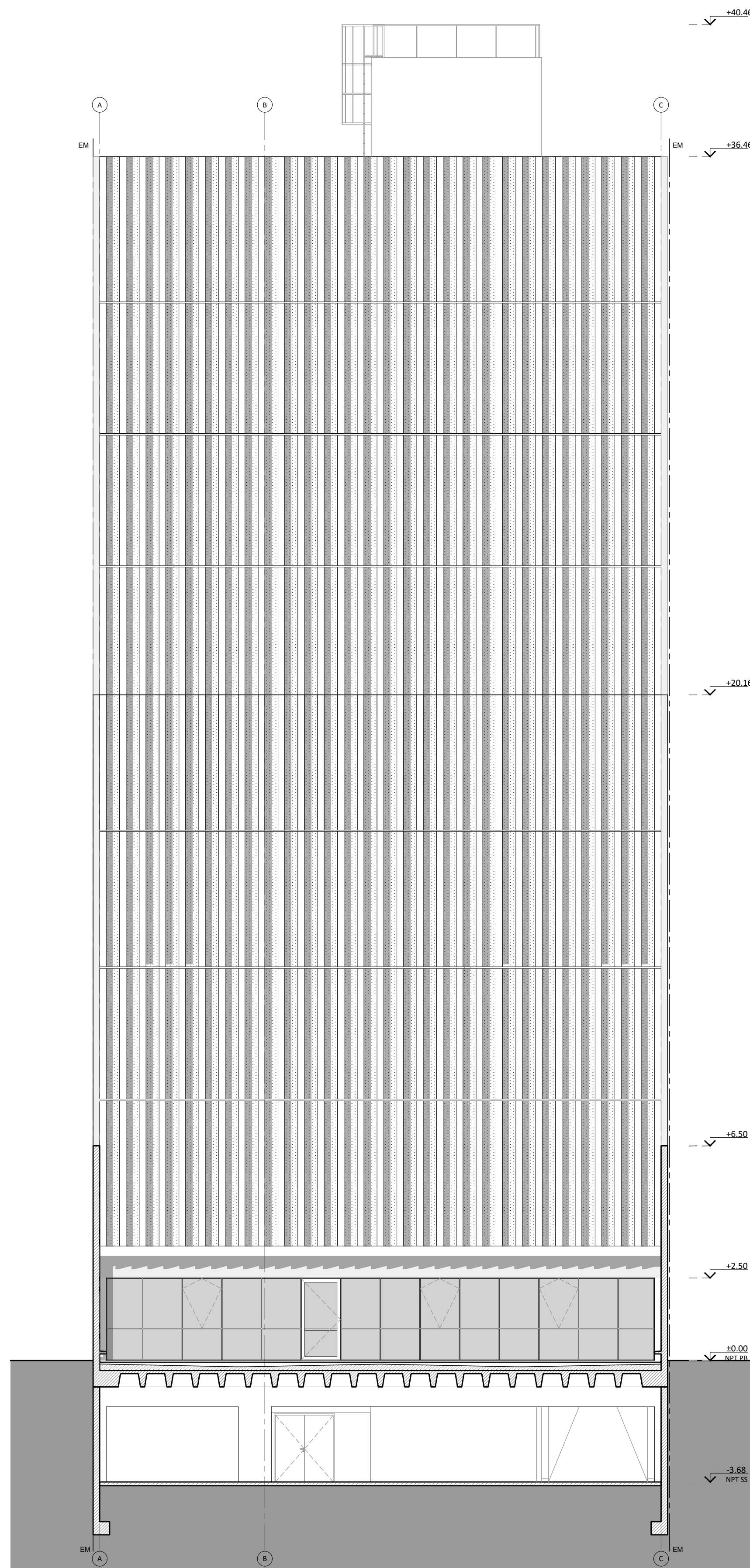


VISTA ESTE



CORTE H-H

NOTA:
TODAS LAS MEDIDAS DEBERAN SER VERIFICADAS EN OBRA

	UNIDAD EJECUTORA DE INFRAESTRUCTURA	OBRA 14_EDIFICIO 911
	SUBSECRETARIA TECNICA	UBICACION
	ARQ. FRANCISCO QUIJANO	THEDY Y AV. CARBALLO
	DIRECCION PROVINCIAL DE OBRAS	TEMA
	ING. FEDERICO ZEGNA RATA	ARQUITECTURA
	DIRECCION PROVINCIAL DE PROYECTOS	PLANO
SUBDIRECCION GENERAL TECNICA ARQ. VERONICA LANZARO	ARQ. JORGE GIUNTA	VISTA ESTE Y CORTE H-H
	ESCALA: 1:100	FECHA: 11/2025
	REVISION: 00	14_911-A.08